



Gibt es eine bessere Möglichkeit, um die einzigartigen Fjordlandschaften und die grandiose Unterwasserwelt Norwegens zu entdecken, als auf einer abenteuerlichen Kombination aus Fjord-Kreuzfahrt und Fahrradtour? Wir finden nicht! Kommen Sie mit uns und erleben Sie dieses großartige Land auf einem exklusiven Trip.

Es erwarten Sie Tauchgänge an einigen der besten Spots Norwegens und professionell geführte E-Bike-Touren in wunderschönen Landschaften. Lassen Sie sich an Bord der MS Sula mit ausgezeichneten Mahlzeiten verwöhnen, schnorcheln Sie mit Robben und genießen Sie grandiose Panoramen. Diese Reise ist ein einzigartiges Tauch- und Naturerlebnis, mit vielen tollen Erinnerungen, an die Sie mit viel Freude zurückdenken werden.



**WIRODIVE** Tauch- und Erlebnisreisen GmbH Egerlandstr. 30 D-85368 Moosburg a.d. Isar

TEL.: +49 (0) 87 61 / 724 8000 FAX: +49 (0) 87 61 / 724 8010 E-Mail: [info@wirodive.de](mailto:info@wirodive.de)

© Bilder: Robert Wilpernig [www.fotografie-uw.de](http://www.fotografie-uw.de), Strømsholmen Sjøsportsenter A/S [www.stromsholmen.no](http://www.stromsholmen.no)

Texte: [www.visitnorway.com](http://www.visitnorway.com) Robert Wilpernig [www.oceans-and-skies.com](http://www.oceans-and-skies.com)



## DIE ATLANTIKSTRAßE



Die Atlantikstraße gehört zu den „Norwegischen Landschaftsrouten“ und gilt durch ihren Verlauf mit acht Brücken über mehrere kleine Inseln als Touristenattraktion. Die gesamte Strecke zwischen Bud und Kristiansund bietet einen abenteuerlichen Mix aus Küstenlandschaft, Kultur und Geschichte. 2005 wurde die Atlantikstraße zum „norwegischen Bauwerk des Jahrhunderts“ erklärt. Ihre E-Bike-Touren auf dieser Route werden Ihnen als einzigartige Naturerlebnisse in Erinnerung bleiben. Nehmen Sie sich die Zeit und öffnen Sie dabei alle Ihre Sinne.

Für 6 Nächte ist das ehemalige Fischerboot MS Sula Ihr Zuhause. Schon über Wasser bieten sich dabei unvergessliche Eindrücke. Unter Wasser erwarten Sie Sichtweiten von 6 bis 30 Meter, Kelpwälder, Wracks, und Steilwände. Schnorcheln Sie mit den verspielten Robben, und mit etwas Glück können Sie sogar Blauwale, Narwale, Belugas, Grönlandwale, Finnwale oder Seiwale sichten.



**WIRODIVE** Tauch- und Erlebnisreisen GmbH Egerlandstr. 30 D-85368 Moosburg a.d. Isar

TEL.: +49 (0) 87 61 / 724 8000 FAX: +49 (0) 87 61 / 724 8010 E-Mail: [info@wirodive.de](mailto:info@wirodive.de)

© Bilder: Robert Wilpernig [www.fotografie-uw.de](http://www.fotografie-uw.de), Strømsholmen Sjøsportsenter A/S [www.stromsholmen.no](http://www.stromsholmen.no)

Texte: [www.visitnorway.com](http://www.visitnorway.com) Robert Wilpernig [www.oceans-and-skies.com](http://www.oceans-and-skies.com)



## MOLDE, DIE STADT DER ROSEN



Molde liegt zwischen mehreren imposanten Touristenattraktionen, wie Romsdalseggen, Trollstigen und der Atlantikstraße. Die hübsche kleine Fjordstadt ist voller Charme und Atmosphäre. Direkt am Romsdalsfjord gelegen, ist Molde für ihre wunderschöne Umgebung und fantastischen Aussichten bekannt. Der berühmteste Aussichtspunkt ist Varden. Dort haben Sie die Möglichkeit, das wunderschöne Moldepanorama zu bewundern, Sie haben eine einzigartige Fernsicht auf gleich 222 Gipfel. Fragt man einen Norweger nach Molde, so lautet die wahrscheinlichste Antwort, es sei die Stadt der Rosen. Dieser charmante Beiname geht bis ins Jahr 1913 zurück. Er bezieht sich auf die zahlreichen üppig blühenden Rosengärten, die sich um die Stadt herum verteilen.

## MS SULA



MS Sula ist ein ehemaliges Fischerboot. Auf 27m bietet sie Ihnen ein charmantes und gemütliches Zuhause für Ihre Zeit auf See. Sechs Besatzungsmitglieder kümmern sich bestens um die maximal dreizehn Gäste an Bord und sorgen für entspanntes Reisen. Das Boot verfügt über eine Lounge, einen Ausrüstungsraum, einen Trockenraum, 2 Kabinen mit vier Betten, 5 Kabinen mit zwei Betten und eine Kabine mit drei Betten. Es gibt drei Toiletten und zwei Duschen an Bord. Jede Kabine verfügt über ein eigenes Waschbecken mit warmem und kaltem Wasser. Alle Mahlzeiten und Getränke sind im Preis inbegriffen. Ein professioneller Chefkoch verwöhnt Sie mit köstlichen Gerichten. Alkoholische und alkoholfreie Getränke können an Bord mitgebracht werden.



**WIRODIVE** Tauch- und Erlebnisreisen GmbH Egerlandstr. 30 D-85368 Moosburg a.d. Isar

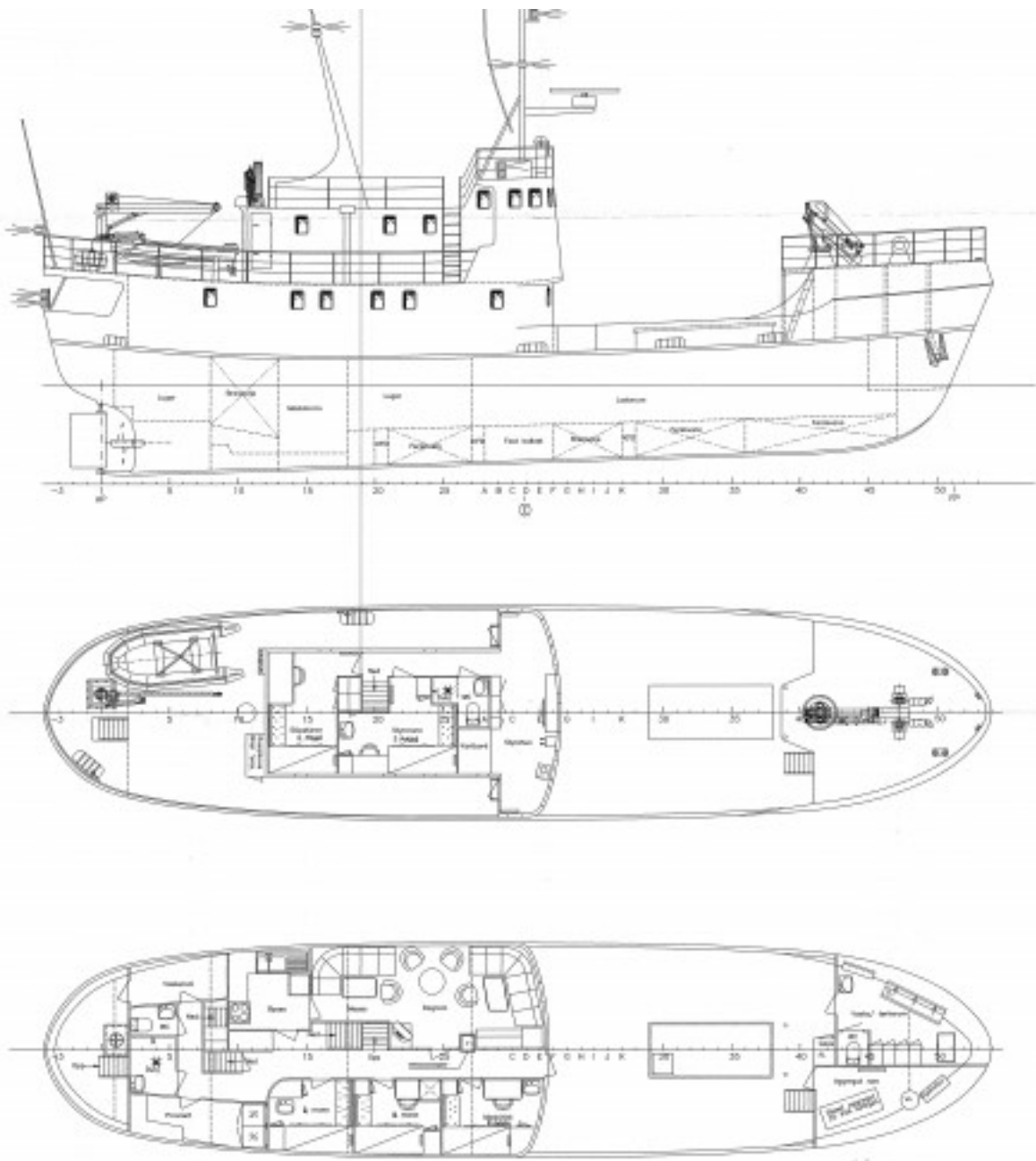
TEL.: +49 (0) 87 61 / 724 8000 FAX: +49 (0) 87 61 / 724 8010 E-Mail: [info@wirodive.de](mailto:info@wirodive.de)

© Bilder: Robert Wilpernig [www.fotografie-uw.de](http://www.fotografie-uw.de), Strømsholmen Sjøsportsenter A/S [www.stromsholmen.no](http://www.stromsholmen.no)

Texte: [www.visitnorway.com](http://www.visitnorway.com) Robert Wilpernig [www.oceans-and-skies.com](http://www.oceans-and-skies.com)

### Technische Daten MS Sula:

- Länge: 27 m
- Breite: 6 m
- Tiefe: 3,70 m
- Kabinen: 2 Kabinen mit vier Betten, 5 Kabinen mit zwei Betten und eine Kabine mit drei Betten
- 3 Toiletten and 2 Duschen
- Lounge mit 16 Sitzplätzen und TV screen
- One lounge with 16 seats for lessons and lectures, TV screen
- Whirlpool für max. 8 Personen
- Gästebelegung max.: 13





# DIVE – BIKE - SAIL MS SULA 2020

## REISEABLAUF:

Der nachfolgende Reiseablauf gilt vorbehaltlich etwaiger Routenänderungen auf Grund von Wetter, Kapitänsentscheidungen und Anweisungen der Behörden.

### Bike-Routen und Stopps:

Atlantikstraße, Insel Averøy, Bud, Mardöla fossen - Eikesdal, Andalsnes – Trollveggen, Insel Aukura

#### 23.05.2020

#### ANREISE NACH MOLDE, BOARDING

Sie fliegen mit **SKANDINAVIAN AIRLINES** oder vergleichbar am **23.05.2020** über Oslo nach Molde in Norwegen. Am Flughafen werden Sie von einem Mitarbeiter der MS Sula abgeholt und zum Schiff transferiert. Der Transfer dauert ca. 40 Minuten. Nach dem beziehen der MS Sula bekommen Sie ein Briefing und lernen die Besatzung kennen. Anschließend wird Ihnen das Abendessen an Bord serviert.

#### 24.05.2020

#### TAUCHEN & E-BIKE AN DER ATLANTIKSTRASSE

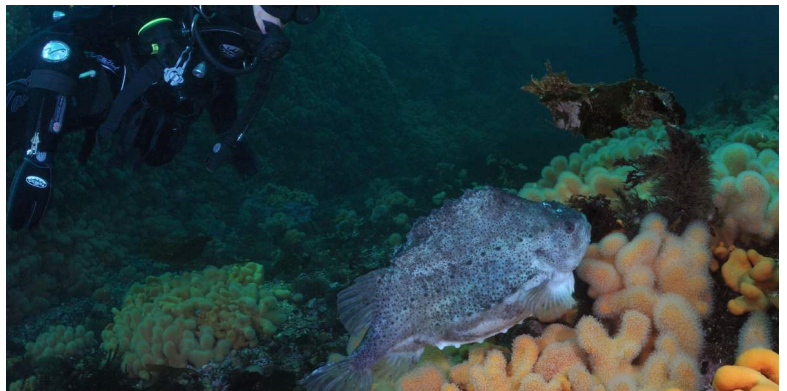
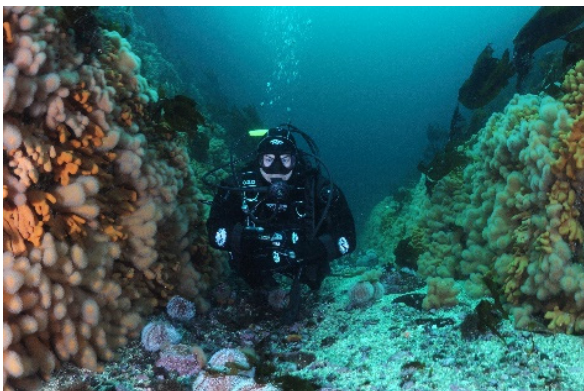
Nach dem Frühstück erfolgt die Vorbereitung der Tauchausrüstung, anschließend wird am Hausriff getaucht. Nach dem Mittagessen erwartet Sie Ihre erste E-Bike Tour an der Atlantikstraße. Die Tour dauert ca. 2 Stunden, nach Ihrer Rückkehr besteht die Möglichkeit, noch einmal zu tauchen. Abendessen wird Ihnen gegen 19 Uhr serviert.



#### 25.05.2020

#### TAUCHEN & INSEL AVERÖY

Nach dem Frühstück und einem weiteren Tauchgang erwartet Sie das nächste Abenteuer – eine E-Bike Tour entlang der Insel Averøy. Diese Tour dauert ca. 4-5 Stunden. Anschließend Abendessen und Entspannen an Bord.



#### 26.05.2020

#### ATLANTIKSTRASSE BIS BUD

Nach dem Frühstück, einem Tauchgang und dem Mittagessen an Bord startet für Sie eine weitere E-Bike Tour an der Atlantikstraße bis zum Küstendorf Bud. Dieser Trip dauert ca. 3-4 Stunden, und Sie werden von der MS Sula im Hafen von Bud eingesammelt. Nach dem Abendessen geht es mit dem Schiff Richtung Eresfjord. Sie haben die Möglichkeit, auf offener See zu angeln.

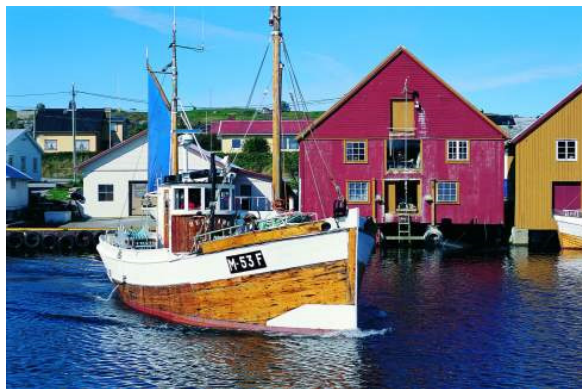
**WIRODIVE** Tauch- und Erlebnisreisen GmbH Egerlandstr. 30 D-85368 Moosburg a.d. Isar

TEL.: +49 (0) 87 61 / 724 8000 FAX: +49 (0) 87 61 / 724 8010 E-Mail: [info@wirodive.de](mailto:info@wirodive.de)

© Bilder: Robert Wilpernig [www.fotografie-uw.de](http://www.fotografie-uw.de), Strømsholmen Sjøsportsenter A/S [www.stromsholmen.no](http://www.stromsholmen.no)

Texte: [www.visitnorway.com](http://www.visitnorway.com) Robert Wilpernig [www.oceans-and-skies.com](http://www.oceans-and-skies.com)

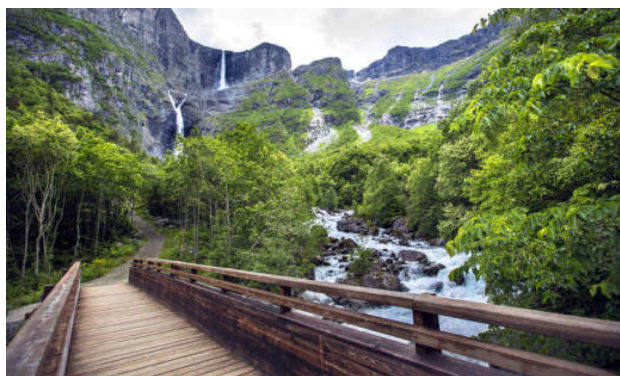




**27.05.2020**

**MARDÖLAFOSSEN & EIKESDAL**

Heute erwartet Sie eine E-Bike Tour zum Wasserfall Mardölafossen und ins Tal Eikesdal. Es ist ein Ganztagestrip mit Mittagessen. Sie werden spät aufs Boot zurückkehren und dort Ihr Abendessen einnehmen. Das Boot bewegt sich weiter Richtung Aandalsnes, Ankunft um Mitternacht.



**28.05.2020**

**TROLLVEGEN & AUKURA**

Nach Ankunft in Aandalsnes machen Sie heute eine E-Bike Tour zu der Bergwand Trollveggen und zurück. Sie werden gegen ca. 16 Uhr wieder am Boot sein. Anschließend geht es mit dem Boot weiter in Richtung Insel Aukura. Sie haben unterwegs wieder die Möglichkeit zu angeln. Genießen Sie den Rest des Abends an Bord der MS Sula mit Abendessen. Sie können nach dem Anlegen des Bootes auf Aukura an Land gehen.



**29.05.2020**

**MOLDE STADT & ABREISE**

Leider neigt sich Ihre Reise in Norwegen dem Ende zu. Heute steht nochmals eine E-Bike Tour um die landschaftlich wunderbare Insel Aukura an, anschließend steuert das Boot Richtung Molde. Für Gäste, die noch eine Verlängerung in Molde und Umgebung gebucht haben, besteht die Möglichkeit, die Stadt Molde zu besuchen und zu entdecken. Für Gäste, die an diesem Tag den Rückflug gebucht haben, geht es nach einem kurzen Stadtbesuch Richtung Flughafen. Der Abflug nach Oslo ist ca. um 17:30.

**WIRODIVE** Tauch- und Erlebnisreisen GmbH Egerlandstr. 30 D-85368 Moosburg a.d. Isar

TEL.: +49 (0) 87 61 / 724 8000 FAX: +49 (0) 87 61 / 724 8010 E-Mail: [info@wirodive.de](mailto:info@wirodive.de)

© Bilder: Robert Wilpernig [www.fotografie-uw.de](http://www.fotografie-uw.de), Strømsholmen Sjøsportsenter A/S [www.stromsholmen.no](http://www.stromsholmen.no)

Texte: [www.visitnorway.com](http://www.visitnorway.com) Robert Wilpernig [www.oceans-and-skies.com](http://www.oceans-and-skies.com)

## DIVE – BIKE - SAIL MS SULA 2020 23.05. - 29.05.2020

### Reiseablauf

- **23.05.2020** Flug mit Scandinavian Airlines oder vergleichbar über Oslo nach Molde, Boarding
- **23.05. – 29.05.2020** **6 NÄCHTE MS SULA**  
Inklusive:
  - Vollpension
  - Tauchen inkl. Tauchequipment
  - Ausleihung der E-Bikes und Angeln
  - Begleitwagen für die Bike Tours
  - Bettwäsche und Handtücher
  - alle Transfers, Hafengebühren
  - Whirlpool an Deck
- **29.05.2020** Nachmittags Rückflug nach Europa mit Scandinavian Airlines oder vergleichbar

### DIVE – BIKE - SAIL AUF DER MS SULA 23.05-29.05.2020

**6 Nächte, Sail-Dive-Bike-Safari MS Sula, Doppelkabine pro Person**

**3.898,- EUR p/P**

### MINDESTTEILNEHMERZAHL: 12 Personen

#### Extrakosten (bei Buchung)

- Anreise Deutschland/Österreich/Schweiz - Molde – zurück, ab

**\*\* 480,- EUR p/P**

**\*\* Richtpreise 2019.** Flug- und Hotelpreise werden tagesaktuell ermittelt.

#### Extrakosten (vor Ort)

- Übergepäck Flug Europa – Molde
- Reise- /Tauchversicherung
- Alkoholische Getränke, weitere Verpflegung, die nicht im Reiseverlauf aufgeführt ist
- Trinkgelder, persönliche Ausgaben

Alle Preise vorbehaltlich Änderungen von Seiten der Anbieter bzw. Behörden vor Ort. Preise gültig bei Angebotserstellung im **JULI 2019**. Gerne stehen wir Ihnen für weitere Fragen zur Verfügung! Rufen Sie uns an oder senden Sie uns eine E-Mail. Die Preise für die Reise basieren auf den momentanen Wechselkursen, Preisänderungen auf Grund enormer Wechselkursschwankungen Dollar-Euro behalten wir uns vor. Preisänderungen und Irrtümer vorbehalten. Es gelten unsere **AGB** lt. Internetseiten [www.wirodive.de](http://www.wirodive.de)

#### BITTE BEACHTEN:

Es besteht kein Anspruch auf Reisepreisminderung bei Änderungen des Reiseablaufs, der Reisetage und der Schiffsroute. Abweichungen von der Tour- und Routenbeschreibung sind mitunter unvermeidbar, zum Beispiel aufgrund von Einflüssen lokaler Behörden/Regierungen, Naturkatastrophen, höherer Gewalt, Tauchunfall, Witterungsbedingungen etc. Die Veranstalter vor Ort und/oder der Kapitän können aufgrund der vorgenannten Faktoren Entscheidungen fällen, die die gebuchte Reise verändern oder abbrechen ohne Anspruch auf Reisepreisminderung.





**WIRODIVE** Tauch- und Erlebnisreisen GmbH Egerlandstr. 30 D-85368 Moosburg a.d. Isar

TEL.: +49 (0) 87 61 / 724 8000 FAX: +49 (0) 87 61 / 724 8010 E-Mail: [info@wirodive.de](mailto:info@wirodive.de)

© Bilder: Robert Wilpernig [www.fotografie-uw.de](http://www.fotografie-uw.de), Strømsholmen Sjøsportsenter A/S [www.stromsholmen.no](http://www.stromsholmen.no)

Texte: [www.visitnorway.com](http://www.visitnorway.com) Robert Wilpernig [www.oceans-and-skies.com](http://www.oceans-and-skies.com)